



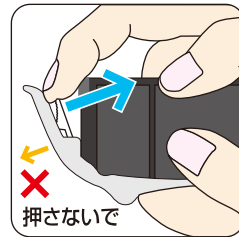
# BCI-7E/9/320/321/325/326シリーズ対応

## 取扱説明書（ご使用になる前に必ずお読みください）

### ● インクカートリッジセット手順

- ①キャップを取り外します。  
（右図のように、キャップの内側にあるフックを手前にひいてください。）
- ②プリンターへカチッと音がするまで押してセットします。

※プリンターへの取り付け方や注意事項はプリンター本体の取扱い説明書をご覧ください。



### ● ヘッドクリーニング方法

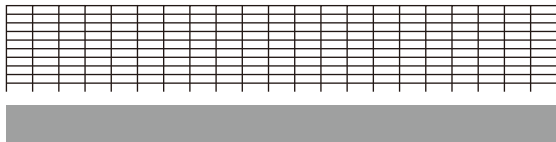
カートリッジを交換して「インクが出ない」または「印刷がカスレしまう」「色合いがおかしい」等、症状が発生した場合、以下の手順でヘッドクリーニングを行ってください。

#### 1. 目詰まりパターン印刷をします。

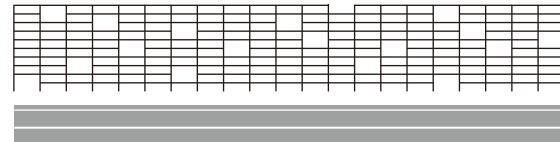
（セルフテスト・ノズルチェックパターン印刷）

プリントヘッドが目詰まりをおこしているかどうかの確認をする印刷です。目詰まりパターン印刷結果に、カスレや線の欠けが発生しているか確認してください。カスレや線の欠けが発生している場合は正常な印刷ができません。ヘッドクリーニングを行ってください。

〈良い例〉すぐに印刷できます



〈悪い例〉ヘッドクリーニングを行ってください



※プリンターによってパターンが異なります

#### 2. ヘッドクリーニングをします

ヘッドクリーニングを行った後に再度、ノズルチェックパターン印刷を行います。カスレ等がなければ印刷が可能です。

ヘッドクリーニング方法がわからない場合は、お手持ちのプリンター本体の取扱説明書をご確認頂くか、当社お客様相談窓口までご連絡ください。

### ポイント!

ヘッドクリーニングをしても正常にノズルチェックパターン印刷ができない場合は、再度クリーニングをします。正常に目詰まりパターン印刷ができるまで、「1」と「2」の作業を交互に4、5回繰り返してください。また、全く改善されない場合には、電源入れた状態で一晩以上経過した後に印刷を実行してください。時間を置くことによって目詰まりを起こしているインクが溶解し、正常に印刷できる場合があります。

#### 注意

- テープ、キャップを手順通りに取り外さないとインクが飛び散る場合がありますのでご注意ください。
- 高温下及び凍結状態での保存を避けてください。
- 純正品インクを使用してください。若干の色差が発生する場合がございます。
- ご使用になるまでは開封しないでください。
- 子供の手の届かない場所に保管してください。またインクは飲まないでください。
- インクが肌に付着した場合は、すぐに石鹸や水で洗い流してください。
- インクが残り少なくなった際の「表示や「パッケージ情報」または「インクアラーム」が表示されない場合があります。表示になりましたら、カートリッジを交換してください。

#### 取り扱い注意

- ◆緑色の基盤部分には手を触れないでください。
- ◆良好な印刷結果を得るために、開封後6ヶ月以内に使い切ってください。
- ◆印字カスレが発生した場合はヘッドクリーニングを行ってください。
- ◆万一、本製品を使用してプリンターに不具合が発生し、プリンター修理が必要と判断された場合は、予めご連絡をください。【修理後にご連絡を頂きましても、責任は負いかねますのでご了承ください。】
- ◆詳しくはプリンター本体の取扱説明書をご覧ください。
- ◆改良のため、予告なく仕様変更する場合があります。

## 日本製

使用済みのインクカートリッジを再利用しているためラベル等に汚れがございましたが、印刷品質には全く影響はございませんのでそのままご使用下さい。

本商品はキヤノン株式会社の使用済み純正インクカートリッジを再生したものです。本商品はキヤノン株式会社とは無関係で承認を受けたものではありません。記載の社名及び製品名は各社の商標または登録商標です。

ジット株式会社 山梨県南アルプス市和泉984-1  
お客様相談窓口/ジットサポートセンター

0120-41-1630

受付時間 9:00~17:00(弊社指定の定休日を除く)

ホームページアドレス: [www.jit-c.co.jp](http://www.jit-c.co.jp)